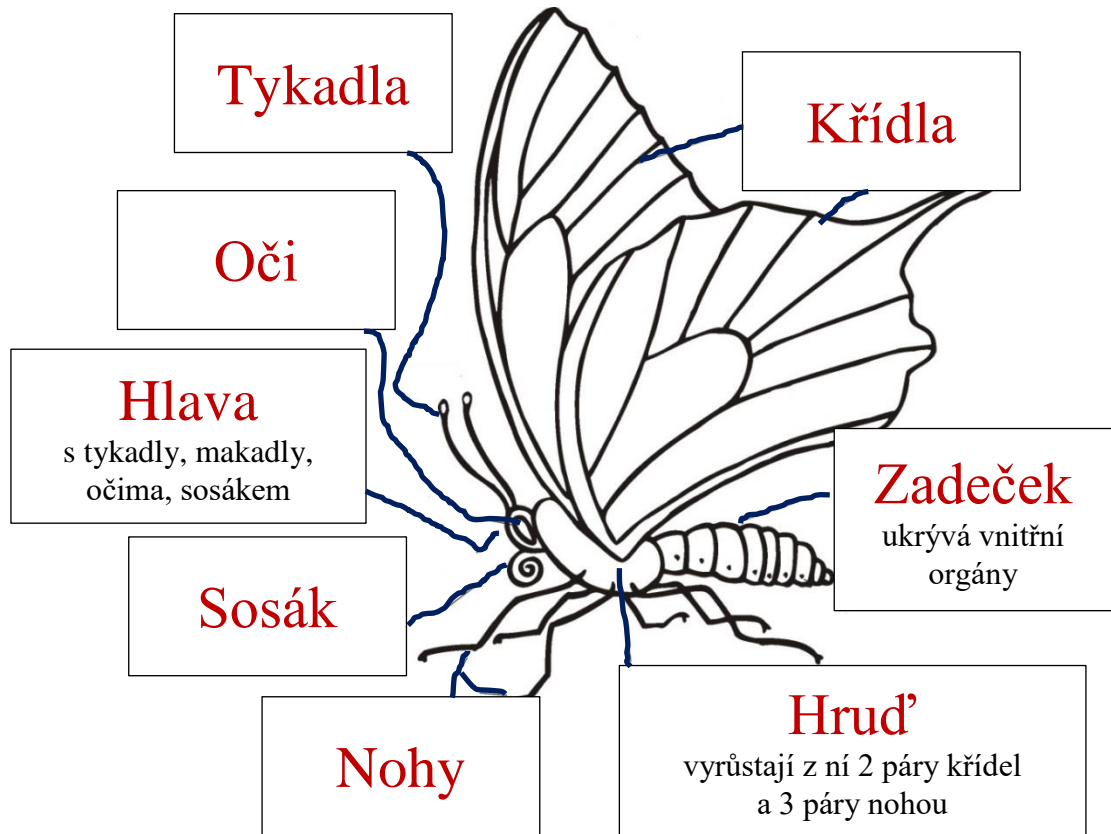


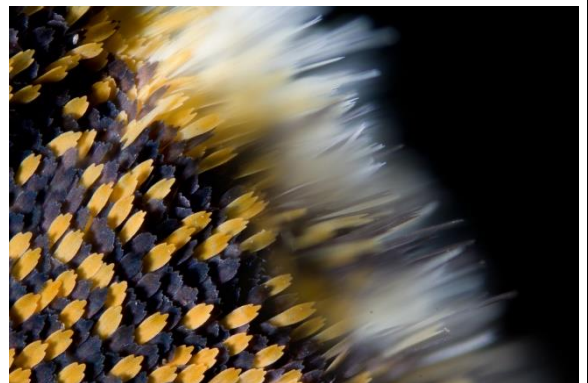
Tělo

všechny sedé pruhy odstříhni



Křídla

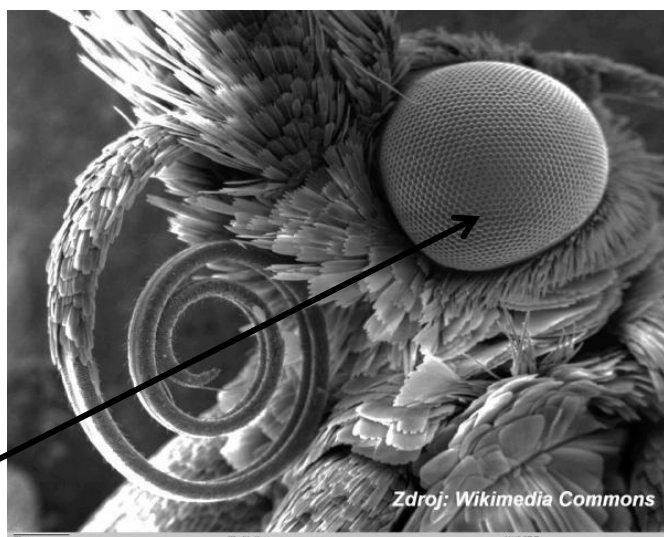
Šupinky na křídlech jsou přeměněné chloupky. Pomáhají motýlům udržovat správnou teplotu nebo se chránit před nepřítelem.



Oči

Oko motýla je složené z obrovského množství malých částí. Říkáme, že motýli mají „mozaikové vidění“.

Prohlédni si obrázek, na kterém je motýlí oko pod silným zvětšením.



ÚKOL: Vyzkoušej si, jak motýl vidí. Nejdříve rozstříhej obrázek motýlího nepřítele (špačka) po červených čárách. Pak někoho požádej, aby ti měřil čas. Nakonec se pokud složit obrázek špačka z jednotlivých dílků zpátky. Když to zvládneš během jedné minuty, nepřítel tě neuloví, protože si ho všimneš včas a stihneš mu uletět.

Tykadla

Tykadla slouží motýlům stejně, jako lidem nos. Díky nim čichají. Dokáží poznat známou vůni i na vzdálenost několika stovek metrů.

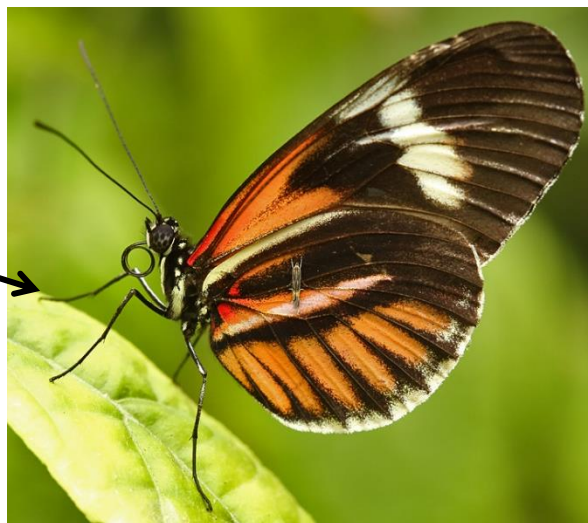


ÚKOL: Vyzkoušej, jestli je tvůj čich stejně dobrý, jako ten motýlí. Připrav si doma „čichovou stezku“. Můžeš na ni pozvat i ostatní členy rodiny 😊. Nejdříve vyber jednu vůni a dej ji do dvou kelímků. Do dalších kelímků pak dej další různé vůně, každou už jen jednou. Nakonec vzorky zakryj, zamíchej a očichej. Najdeš ten, který je na „čichové stezce“ dvakrát?

Nohy

Chodidla na předních nohou slouží motýlům stejně, jako nám jazyk. Motýli opravdu cítí chuť nožičkami.

Samičky motýlů nožičkami očichávají rostlinu, aby zjistily, jestli je vhodná k naklazení vajíček.



ÚKOL: Vyzkoušej, jestli poznáš, na kterou rostlinu máš naklást vajíčka. Připrav si „chuťovou stezku“ podle stejného návodu jako tu čichovou. Vzorke ochutnávej brčkem.

Sosák



Sosák slouží motýlům stejně, jako nám ústa.



Pomocí sosáku přijímají potravu – sají nektar z květů a navíc při tom opylují rostliny.

ÚKOL: Zkus vymyslet svůj vlastní sosákový úkol 😊.

HOUSENKA KOUZELNICE

Čá-ry má-ry v du-tém stro-mě hou-sen-ka tam ča-ru-je,
až vy-kouz-li krás-ně dí-lo ko-mu z vás je da-ru-je,
až vy-kouz-li krás-ně dí-lo ko-mu z vás je da-ru-je.

The image shows a handwritten musical score for the song 'Housenka kouzelnice'. It consists of three staves of music in G major, each with a treble clef and a key signature of one sharp (F#). The lyrics are written in cursive below each staff. The first staff has 10 notes, the second has 10 notes, and the third has 10 notes. The lyrics are: 'Čá-ry má-ry v du-tém stro-mě hou-sen-ka tam ča-ru-je,' on the first staff; 'až vy-kouz-li krás-ně dí-lo ko-mu z vás je da-ru-je,' on the second staff; and 'až vy-kouz-li krás-ně dí-lo ko-mu z vás je da-ru-je.' on the third staff.

Čáry, máry v dutém stromě housenka tam čaruje,
/: až vykouzlí krásné dílo, komu z vás je daruje: /

Čáry, máry v tichém koutku čaruje tam dlouhou nit,
/: postýlku z ní uplétá si, v kuklu chce se proměnit: /

Čarovala až do jara, až jí praskla postýlka,
/: housenka se proměnila v překrásného motýlka: /