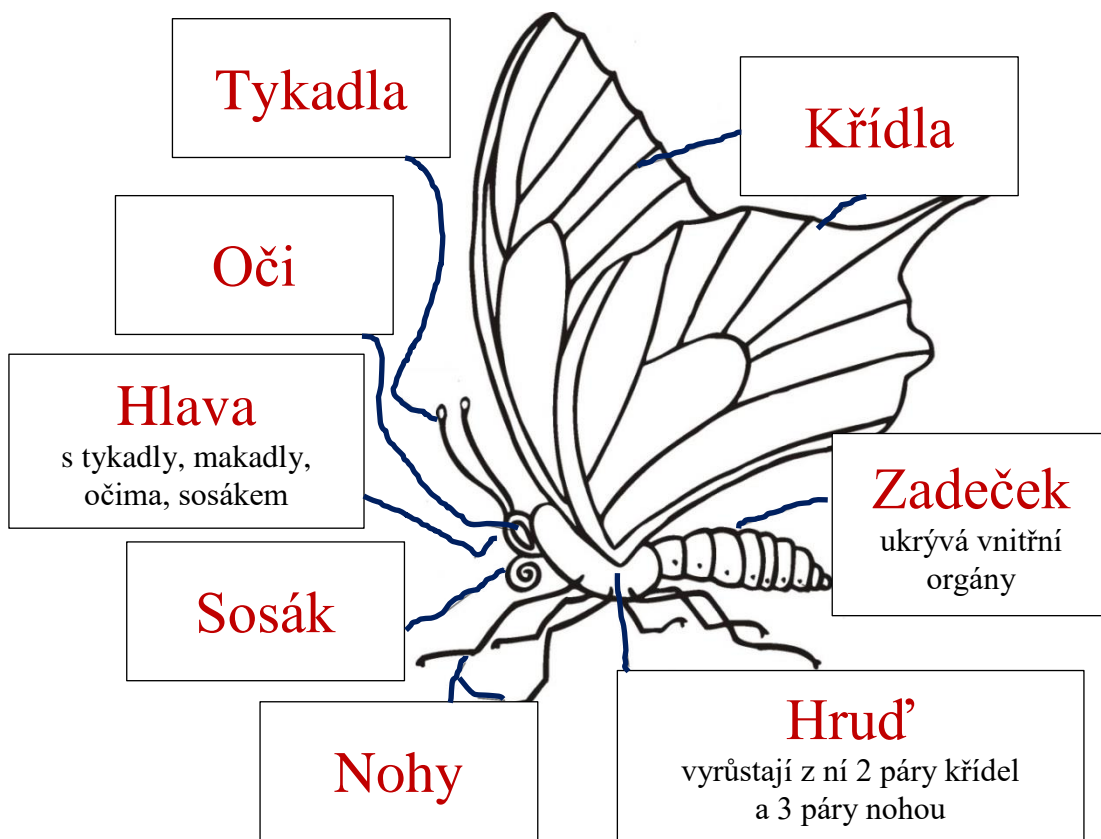


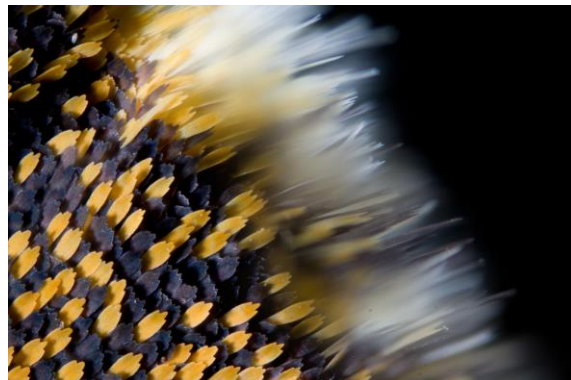
Tělo

všechny sedé pruhy odslíhni



Křídla

Šupinky na křídlech jsou přeměněné chloupky. Pomáhají motýlům udržovat správnou teplotu nebo se chránit před nepřítelem.

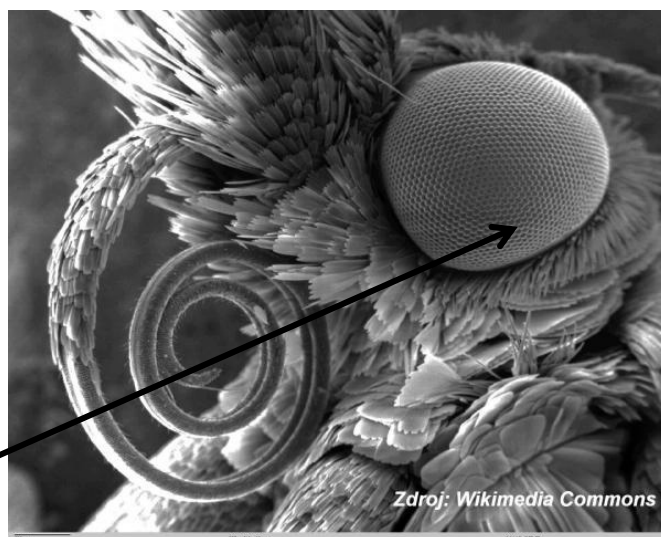


ÚKOL: Proč je pro motýly nebezpečné, když jim někdo setře šupinky z křídel?

Oči

Oko motýla je složené z obrovského množství malých částí. Říkáme, že motýli mají „mozaikové vidění“.

Podívej se na obrázek, na kterém je motýlí oko pod silným zvětšením.



ÚKOL: Vyzkoušej si, jak motýl vidí. Slož obrázek motýlího nepřítele tak, jak ho vidí motýlí oko. Když to stihneš během jedné minuty, nepřítel tě neuloví, protože si ho všimneš včas a stihneš mu uletět. Na stopování času si půjč od paní učitelky stopky.

Tykadla

Tykadla slouží motýlům stejně, jako lidem nos. Díky nim čichají. Dokáží poznat známou vůni i na vzdálenost několika stovek metrů.



ÚKOL: Vyzkoušej, jestli je tvůj čich stejně dobrý, jako ten motýlí. Zkus jen podle čichu poznat doma některé druhy koření.

Nohy

Chodidla na předních nohou slouží motýlům stejně, jako nám jazyk. Motýli opravdu cítí chuť nožičkami.

Samičky motýlů nožičkami očichávají rostlinu, aby zjistily, jestli je vhodná k naklazení vajíček.



ÚKOL: Vyzkoušej, jestli bys poznal(a), na kterou rostlinu máš naklást vajíčka. Hmatem zkus poznávat různé druhy materiálů (kámen, dřevo, písek, list, ...).

Sosák



Sosák slouží motýlům stejně, jako nám ústa.



Pomocí sosáku přijímají potravu – sají nektar z květů a navíc při tom opylují rostliny.

ÚKOL: Vyzkoušet si přijímat potravu stejně jako motýli asi nebude nic těžkého. Brčko používat umíme všichni. Ale dokážeš si vyrobit stejné, jako děti v našem příběhu?